

Assuntos do Coração

(How the Heart Works – Portuguese)



Guia Para Doentes Cardíacos

UHN

Departamento: Cardiologia

Patient Education
Improving Health Through Education

Como Funciona o Coração

A presente informação tem por único objectivo esclarecer e não substitui os conselhos, diagnóstico ou cuidados médicos. Queira consultar o seu profissional de saúde sobre um problema de saúde em particular. É permitida a reimpressão de uma cópia única do folheto para uso pessoal, à exclusão de qualquer fim comercial.

© 2010 University Health Network. Todos os direitos reservados.

Autor(a): Cardiology

Elaborado a: 29-10-04

Formulário: D-5109A

O Coração e Seu Funcionamento

Formato e localização

- ♥ O coração é um músculo potente (figura 1). Está posicionado no meio do peito, um pouco à esquerda e é protegido pelo osso do peito (esterno) e pela caixa torácica.
- ♥ Como uma bomba, o coração mantém o sangue em circulação pelo corpo.
- ♥ O sangue bombeado pelo coração transporta oxigênio e nutrientes (alimento) para as células e tecidos do corpo. Também remove impurezas.

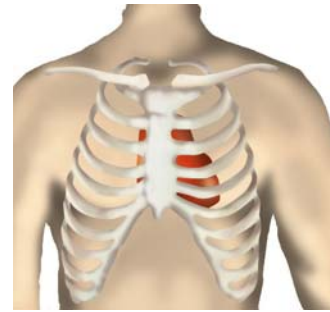


Figura 1.

Fluxo sanguíneo

- ♥ Na parte interna do coração existem quatro câmaras (Figura 2):

- Átrio direito
- Ventrículo direito
- Átrio esquerdo
- Ventrículo esquerdo

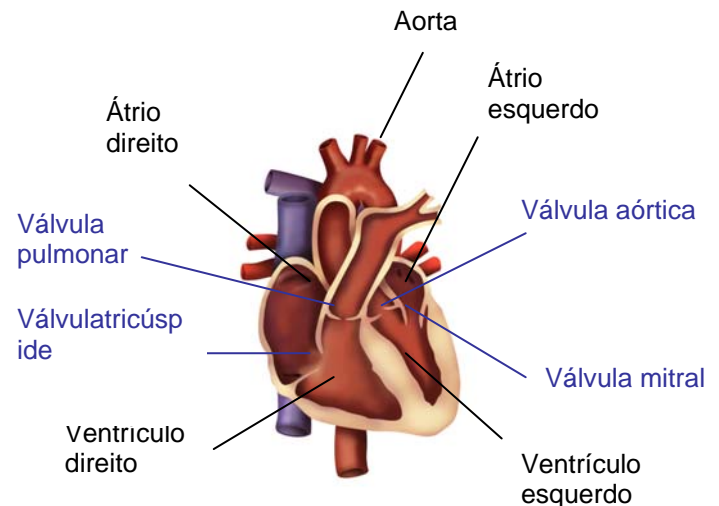


Figura 2.

- ♥ O lado direito do coração recebe o sangue que acabou de fornecer nutrientes e oxigênio aos tecidos do corpo. Esse sangue é bombeado do coração para os pulmões, onde é oxigenado. O sangue então volta ao lado esquerdo do coração, de onde é bombeado para o corpo através da artéria tronco (aorta) e, depois, para as artérias menores e todas as partes do corpo (Figura 2).



Válvulas

- ♥ O coração tem quatro válvulas que fazem com que o sangue se mova através do coração numa só direcção. Essas válvulas são:
 - válvula tricúspide e válvula pulmonar no lado direito do coração;
 - válvula mitral e válvula aórtica no lado esquerdo do coração.
- ♥ As válvulas tricúspide e mitral controlam o fluxo sanguíneo através do coração.
- ♥ As válvulas pulmonar e aórtica controlam o fluxo sanguíneo fora do coração (Figura 2).

Artérias coronárias

- ♥ Assim como qualquer músculo, o coração precisa de oxigénio e nutrientes. O músculo do coração é alimentado pelas artérias coronárias que têm origem na aorta.

As principais artérias coronárias estão na superfície do coração (Figura 3).

1. A **artéria coronária esquerda** começa com uma parte curta chamada ramo principal esquerdo. Divide-se no ramo descendente anterior esquerdo (DAE) e no ramo circunflexo. O DAE alimenta o lado esquerdo e frontal do coração e o circunflexo leva o sangue para a parte de trás do coração no lado esquerdo.
 2. A **artéria coronária direita** alimenta o lado direito do coração e a parte de trás e inferior do lado esquerdo do coração.
- ♥ As artérias coronárias dividem-se em ramos menores de modo que cada parte do músculo do coração recebe oxigénio e nutrientes.

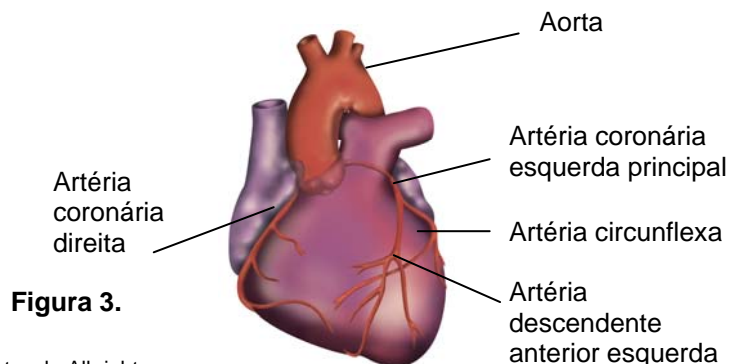


Figura 3.